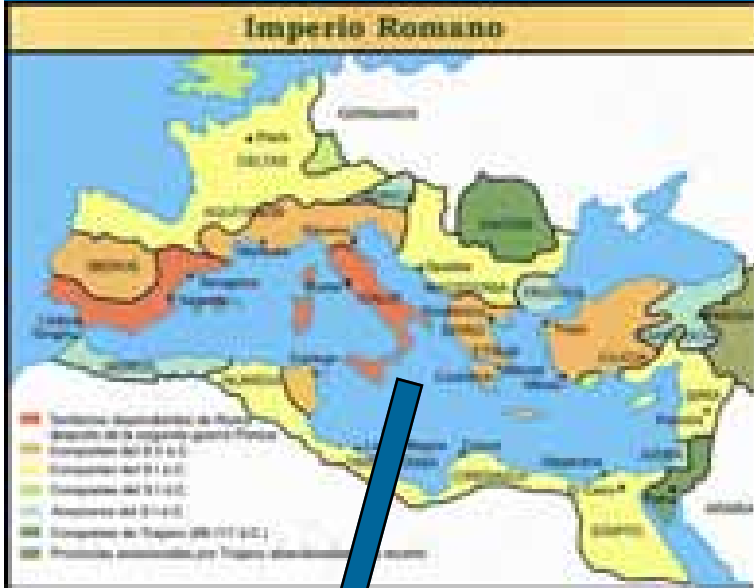


ROMA

Ciudad, República, Imperio



El foro es el centro de la ciudad romana. En él se encuentran los edificios oficiales: **templos, basílicas, el senado, los mercados**. También las estatuas de los emperadores divinizados, de los dioses y de personajes públicos. Cada Emperador añadía algo propio al foro, en el que podemos encontrar edificios de distintas épocas superpuestos

Basílica

Roma es una ciudad que surge en la Italia latina. Desde ahí y desde el siglo VI a. C (dominada por los etruscos) hasta el siglo V d.C (cuando es ocupada por los ostrogodos) se extenderá hasta constituir el más vasto imperio de la Antigüedad occidental. Desde Hispania, la Galia y Britania por el Oeste hasta el mar Caspio por Oriente; desde el Norte de África y Egipto al Sur hasta el Danubio de los germanos al Norte se habló latín y se trazaron poderosas calzadas que comunicaban todos los extremos del Imperio.



Un arte también unitario combinaba elementos griegos y etruscos con algunas novedades del propio pueblo romano: El arco, la bóveda y la cúpula, así como nuevos materiales constructivos: La argamasa, el ladrillo y el sillar. Su carácter práctico les llevó a utilizar las mismas formas en distintos edificios y con distintas funciones.

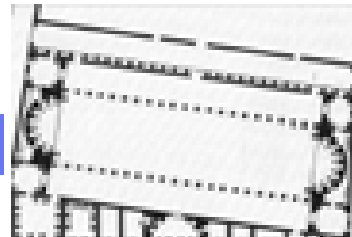
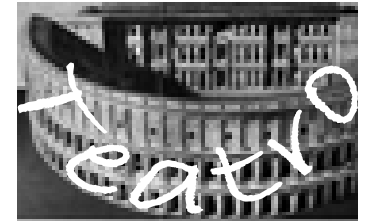
Roma, primero republicana y luego Imperial, deja un enorme legado artístico, que influirá en los estilos posteriores, pero también una buena parte de nuestra ley (Derecho romano), algunas formas políticas y el latín, base de las lenguas romance propias de buena parte de Europa (Italia, España, Francia).



Domus

conmemorativos (**arco, columna**); y lúdicos, como el **teatro**, el **anfiteatro** y el **circo**.

La **Domus** es el más básico de los edificios romanos, combinando elementos de la casa griega y etrusca y articulada entorno a dos patios. Por otro lado, podemos distinguir cuatro tipos de construcciones: Ingeniería civil (**acueducto, calzada, terma**); religiosos (**el templo** sigue el modelo griego);



Arco de Triunfo



Columna

Arquitectura

Tipología y evolución

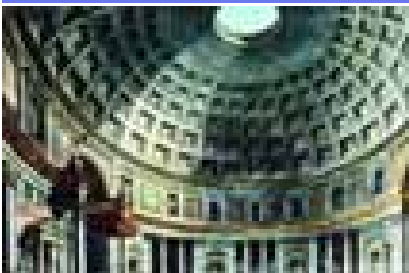
Edificios Religiosos



Templo de la Fortuna Viril (Roma)



Panteón de Agripa (Roma)



Ingeniería civil



Acueducto de Segovia (det.)



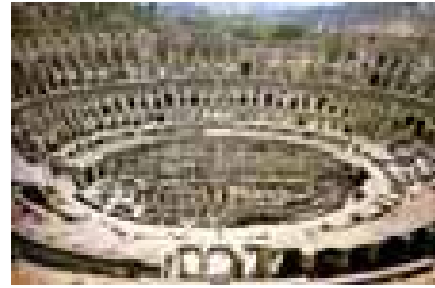
Puente Alcántara (Mérida)

VER TAMBIÉN:

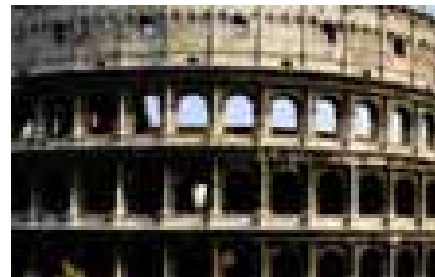
- CALZADA
- TERMAS

A
N
F
T
E
A
T
R
O

edificios Lúdicos



Coliseo (roma)



Teatro Pompeyo (recons)

VER TAMBIÉN:

- CIRCO
- ODEÓN

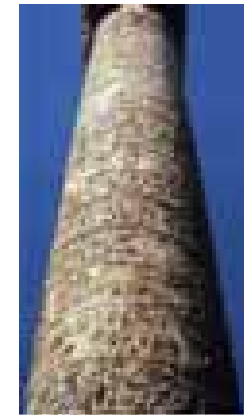


Teatro Mérida (Escena)

Conmemorativos



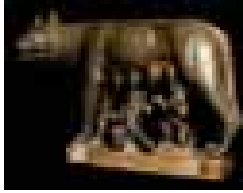
Arco Tito (roma)



Columna Trajana (roma)

Escultura

Retrato y Relieve Histórico

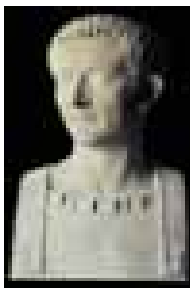
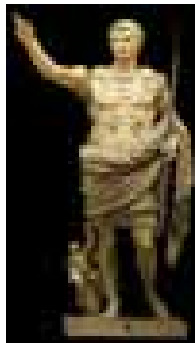


ARA PACIS

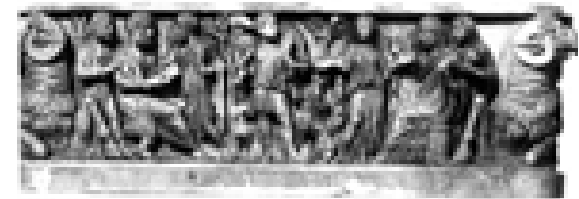


COLUMNA TRAJANA

COLUMNA DE MARCO AURELIO



SARCÓFAGO



SARCÓFAGO